

Selbstreinigung im Außenbereich

Merlin

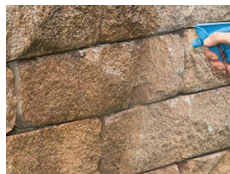
Zeitreiniger

Terrassen, Mauern, Putz oder Holzverkleidungen. Selbstständiges arbeiten des Produktes Merlin Zeitreiniger ohne Schutzbehandlung.



Nur bei trockenem Wetter

1 **2**
Mix 1:5

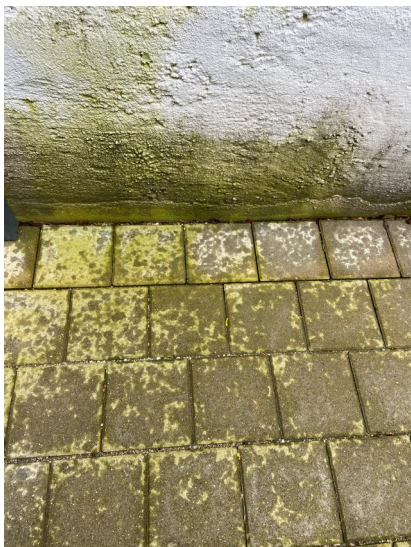


4



Möglichkeit 1:
Terrasse nach 24h anspritzen
Möglichkeit 2:
Verschmutzung regnet
von selbst mit der Zeit ab.

Terrassen, Zementplatten, Gehwege etc.
Selbstständiges arbeiten des Produktes Merlin Zeitreiniger



Nur bei trockenem Wetter

1 **2**
Mix 1:5



3



Möglichkeit 1:
Terrasse nach 24h anspritzen
Möglichkeit 2:
Verschmutzung regnet
von selbst mit der Zeit ab.